

無線上網易被駭客入侵？

互聯網已成為一般消費者用作通訊、娛樂、教育、索取資訊、商業交易和申請服務的媒介。無線上網亦日漸普及，在家可以邊看電視邊上網，亦可帶着手提電腦進入鋪設了無線網絡的大型商場，隨時上網。

少為人注意的，卻是無線上網時，被駭客入侵的安全問題。駭客可利用不同方法，輕易竊取你電腦內的資料。不想成為受害者，先要為電腦設下防護措施，早作防衛。



家中多人上網 可考慮建立家居網絡

現時一個家庭往往有多人同時接駁上網，父母各自上網搜尋資料，子女則上網玩遊戲，需要不同的上網接駁點，家居網絡需求因而產生。以前電腦接駁寬頻主要依賴銅纜或導線，建立家居網絡受到布線的限制。故有寬頻服務商提供無線網絡（WLAN）儀器，例如無線接入點或無線網絡卡，消費者可選擇安裝小型家居無線網絡，解決有線網絡布線問題。

家居無線網絡利用大氣電波發送和接收資料，毋須線纜接駁。無線網絡的數據傳輸速率最少達到11Mbps，毫不遜於一般有線上網，覆蓋範圍高達550米。

預計越來越多人選擇無線上網，原因是無線網絡容易安裝、使用靈活、易於

擴展，減省搬遷時重新鋪線的費用，亦可在任何地方上網，不受有線接駁的限制。

無線網絡802.11b的保安缺點

大部分家庭採用的無線網絡標準為802.11b，所用的2.4GHz是公用頻段，任何人可透過無線網絡卡使用這頻段連接簡單保安管制的無線網絡。無線網絡設備的價格不斷下降，駭客只需花數百元購買一張無線網絡卡，並且使用網上免費下載的軟件，就可進行非法入侵。

駭客入侵無線網絡的主要手法

方法一：通訊干擾

發放電磁波蓋過通訊中的傳送一方或接收一方，干擾訊號傳遞，使通訊連結中止。

無線網絡標準

IEEE 802.11 是由局域網以及電腦專家審定通過的使用標準。IEEE 802.11 規定了無線局域網在2.4GHz頻譜進行操作，是國際電聯之世界無線電通信大會規定擴頻使用波段。現時市面上一般能購買到的產品或寬頻服務商提供的產品，多數是採用2.4GHz頻帶的802.11b或802.11g標準，傳輸速率分別為11Mbps和54Mbps。這樣的速率已足夠支援語音、資料、圖像和影像數據傳輸，能在室內、室外各種應用場合使用。

有調查反映過半用家未有自設防護措施

香港無線科技商會(WTIA)和專業資訊保安協會(PISA)就香港無線局域網保安問題進行研究。他們使用一般市場上銷售的802.11無線網絡卡及天線透過筆記型電腦,沿着香港島電車路移動和以太平山頂為定點,接收無線局域網訊號,調查範圍內的無線局域網絡有否裝設防護措施。

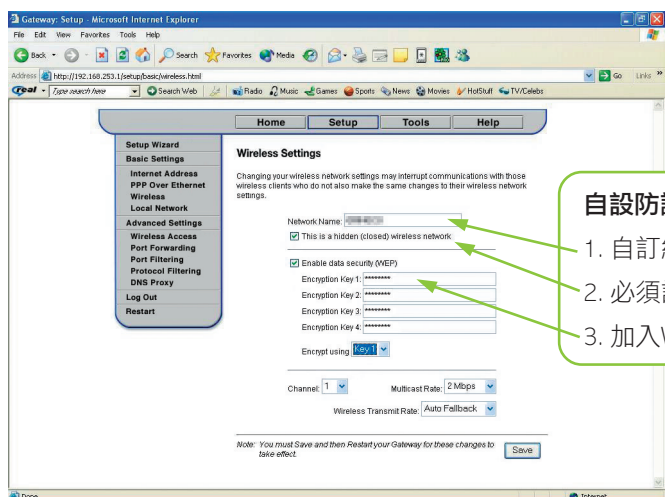
在電車路上發現的784個接入點(Access Point)當中,有70%沒有使用無線局域網絡產品備有的保安裝置,43%的無線局域網絡使用常用身份名稱或出廠附設名稱(default SSID)。在山頂定點發現的377個接入點當中,有71%沒有使用無線局域網絡產品備有的保安裝置,46%的無線局域網絡使用常用身份名稱。雖然無法得知當中多少是家居網絡,但一般商業機構比較着重保安,相信以家居無線局域網佔多數。

料傳送與接收,仍提供一定的保密效用,一般家庭可使用提供64bits或128bits加密長度的產品。

3) 建立實體位址過濾表——每一張無線網絡卡都有獨特的實體位址,用家可在無線接入器內建立一個實體位址(Media Access Control address)過濾表(Filter table),限制未經授權的網絡卡進入無線系統。

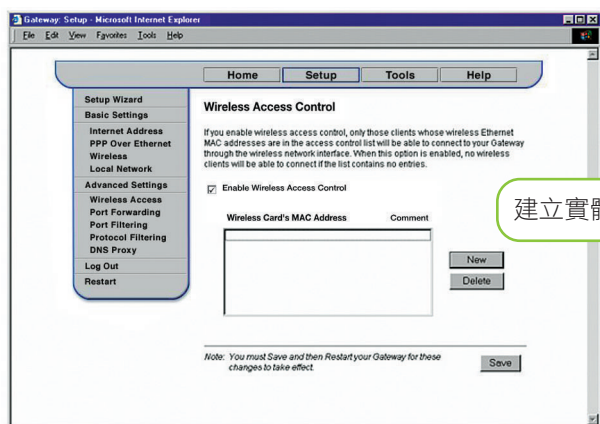
4) 更改各種系統的出廠設定——用家在初次安裝時就必須更改系統的出廠設定,如系統名稱、管理員名稱和密碼及網絡名稱等。

消費者如有疑問,可向寬頻服務商或網絡服務商查詢。



自設防護措施:

1. 自訂網絡名稱(SSID)
2. 必須設定為封閉型網絡
3. 加入WEP密碼以加強保安



建立實體位址過濾表

方法二:入侵現成的開放網絡

使用一些軟件和硬件掃描無線局域網絡接入點,尋找沒有防護措施的網絡。有人更輯錄成地圖,在互聯網中公開發放。或用一套「暗記」標記,直接標示在街頭或牆壁上,告知同好何處有免費的無線網絡可入侵。

方法三:偽裝網絡設備

駭客先在某一目標無線網絡或公共熱點(hotspots)設置一個偽裝的無線橋接入點,配合一個更強訊號干擾真正無線接入器的訊號,令受害者的電腦選擇訊號較強的偽裝設備連上網絡。若受害者透過無線網絡或公共熱點網絡連接其公司或私人電腦系統伺服器,駭客會利用冒牌接入點進行攔截並送出回應訊息,同時轉送至受害者公司或私人電腦系統伺服器,以便完成連線。此時駭客便

能從中插入資料,修改訊息,竊取受害者重要的機密訊息(如鑒定身份用的密碼),或將病毒輸入受害者電腦系統。

無線上網保安要訣

香港無線科技商會(WTIA)和專業資訊保安協會(PISA)建議用戶採取以下保安措施:

基本保密設定

1) 使用「封閉式無線系統」——大部分無線接入器有提供廣播功能。消費者要在無線接入器所附軟件的設定上,選取「Close Wireless System」這項。使任何無線網絡卡都要輸入網絡名稱,才能連上無線接入器。

2) 使用「有線等效私密協定」(Wired Equivalent Privacy Protocol,簡稱WEP)——雖然WEP有瑕疵,但它對資